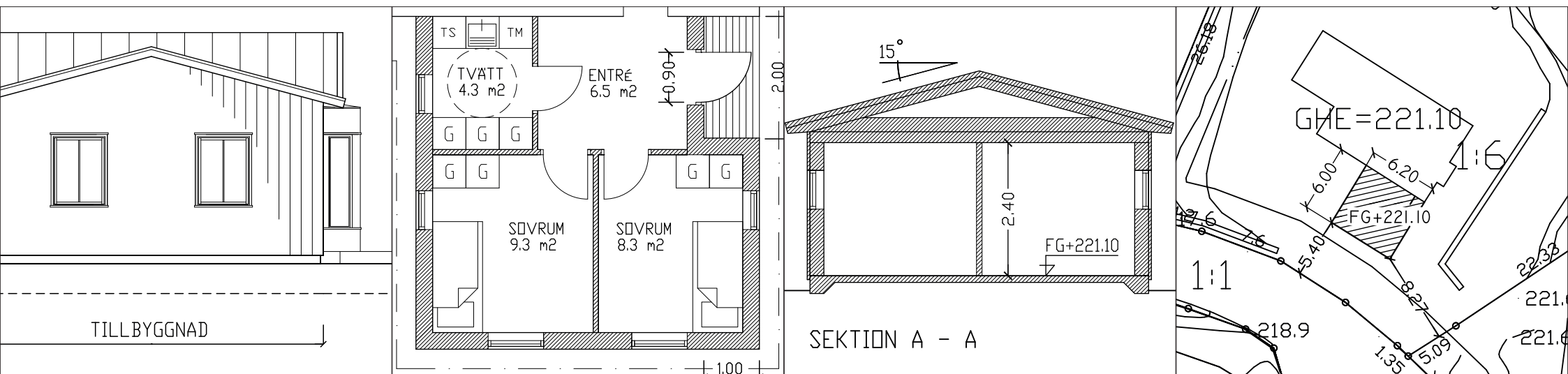


# Information och exempelritningar för tillbyggnad av enbostadshus



Utgiven i samarbete mellan kommuner och länsstyrelse i Västra Götaland

# Vilka handlingar behövs när jag ska söka bygglov?

Eller göra en anmälan om bygglovsbefriad tillbyggnad

För att handläggningen av ditt bygglov ska gå snabbt och smidigt är det viktigt att ritningarna innehåller rätt information från början.

För att handläggningen av ditt bygglov eller anmälan ska gå snabbt och smidigt är det viktigt att ritningarna innehåller rätt information från början. Följande handlingar ska du lämna i pdf-format när du söker tillstånd att bygga till ett enbostadshus (en villa):

- Ansökning i e-tjänsten (digitalt signerad).
- Uppgift om kontrollansvarig behövs i vissa fall, ta kontakt med din kommun för att veta vad som gäller i ditt ärende. (digitalt signerad)
- Situationsplan upprättad på en aktuell nybyggnads-karta eller fastighetskarta
- Markplaneringsritning.
- Planritningar.
- Fasadritningar.
- Sektionsritning.
- Marksektionsritningar vid behov.
- En omgång plan- och fasadritningar av husets befintliga utseende.

Gemensamt för alla husritningar är att de ska:

- Ritas i skala 1:100.
- Innehålla information om vad som finns på ritningen, skala och skalstock samt nuvarande fastighetsbeteckning.
- Ha ett ritningsnummer och datum så att olika versioner kan skiljas från varandra.
- Alla mått bör vara i meter, med två decimalers noggrannhet.

Ritningarna ska vara fackmässigt utförda, tydliga och lätt-

Ange alltid gällande fastighetsbeteckning, vad ritningen föreställer och i vilken skala den är ritad samt datum och ritningsnummer. Det underlättar hanteringen av ansökan vid ändringar och kompletteringar.

Ritn.nr A1

2015-06-04

KNALLEN 1:6  
TILLBYGGNAD AV ENBOSTADSHUS  
ENTRÉPLAN

Ange vem som ritat.

Skala 1:100

RITAD AV: HSL, SANDAREDS ARKITEKTKONTOR

lästa på vitt olinjerat papper, helst i A3-format nedvikt till A4. Om ritningarna är större än A3-format ska en omgång av samtliga ritningar nedminskas till A3-format.

Mer information om hur ansökningshandlingarna ska se ut hittar du i våra ritningsexempel.

## Vilka bestämmelser gäller?

Inom vissa områden finns detaljplan eller områdesbestämmelser som reglerar hur mycket och var man får bygga. Där kan det också stå vilket användningsområde en byggnad får ha (bostad, handel, skola, industri och så vidare). Vanligtvis finns bestämmelser som reglerar byggnadens storlek, höjd, våningsantal och avstånd till tomtgräns. Det kan också finnas bestämmelser om färgsättning, kulturhistoriska hänsyn, förändring av markens nivå och förbud mot trädfällning med mera i detaljplanen.

Utanför planlagt område finns det inte bindande bestämmelser. Dock ska bebyggelsen enligt plan- och bygglagen anpassas till stads- och landskapsbilden, vara estetiskt tilltalande, trafiksäker och inte medföra betydande olägenheter för grannar.

## Börja inte bygga utan ett startbesked!

Man får inte påbörja arbetet innan man har fått ett startbesked från byggnadsnämnden.

I vissa fall kan man få startbesked i bygglovet. Då behöver du bland annat lämna in en kontrollplan och en teknisk beskrivning som visar att byggnaden uppfyller de tekniska egenskapskraven.

För vissa åtgärder, exempelvis tillbyggnad av upp till 15 kvadratmeter bruttoarea av ett bostadshus, kan man göra en anmälan istället för att söka bygglov. Tillbyggnaden behöver inte följa detaljplanens bestämmelser. I övrigt är det samma krav som vid bygglov.

Kontakta din kommun, så får du veta vad som gäller för just din fastighet. På kommunernas hemsidor finns blanketter för bygglovansökan och eventuell beställning av nybyggnadskarta. Där kan du läsa mer om bygglov, anmälan och processen innan byggstart.

## Ansökan

Längst bak i denna folder finns kontaktuppgifter till de kommuner som tagit fram exempelritningarna.

Välkommen med din ansökan!