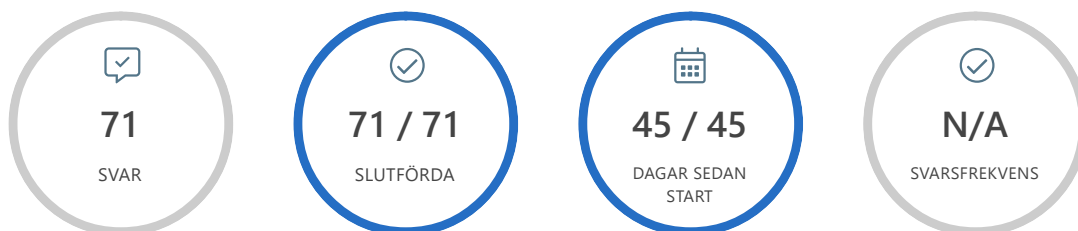
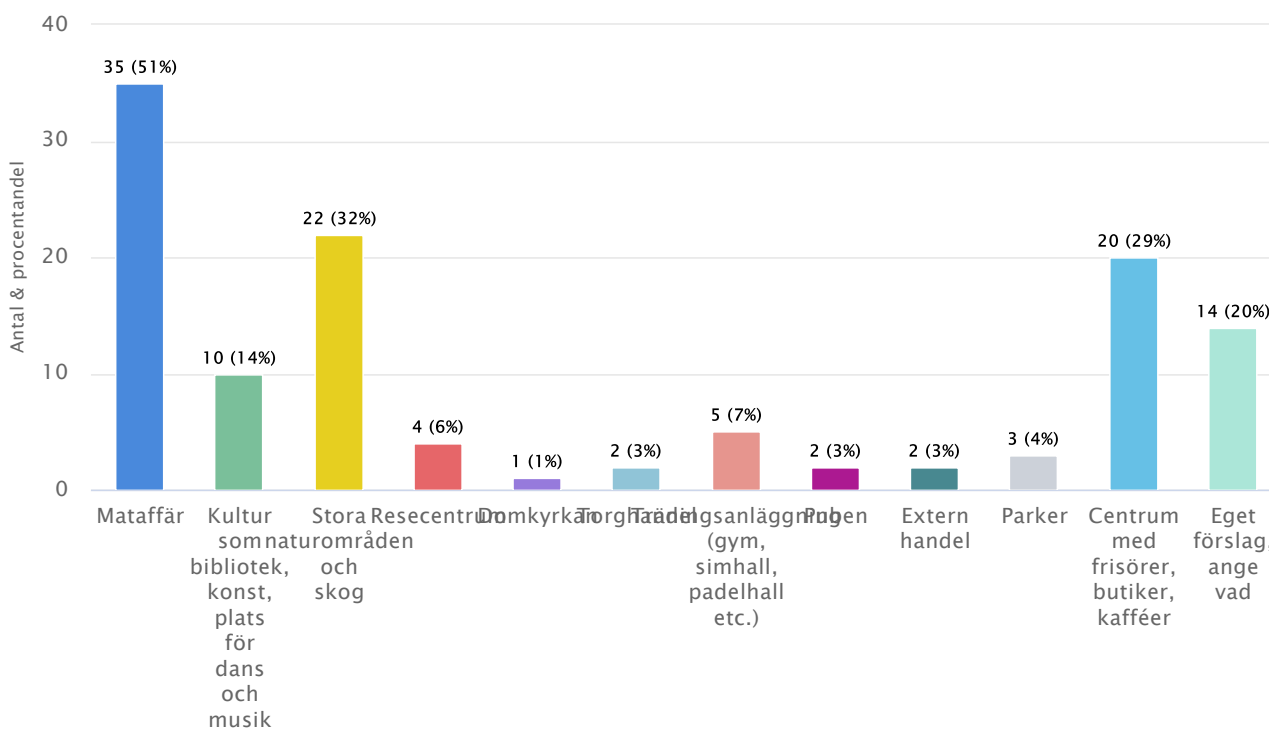


Undersökningsinformation



Ibland får vi planerare höra att bostäderna ligger för långt bort. För långt bort från vad då? Vad är viktigast för dig att bo nära?

Max 2 val
Sida: 1 Fråga: 1



1	Mataffär	35 (51%)
2	Kultur som bibliotek, konst, plats för dans och musik	10 (14%)
3	Stora naturområden och skog	22 (32%)
4	Resecentrum	4 (6%)
5	Domkyrkan	1 (1%)

6 Torghandel	2 (3%)
7 Träningsanläggning (gym, simhall, padelhall etc.)	5 (7%)
8 Puben	2 (3%)
9 Extern handel	2 (3%)
10 Parker	3 (4%)
11 Centrum med frisörer, butiker, kafféer	20 (29%)
12 Eget förslag, ange vad	14 (20%)
Svar	69

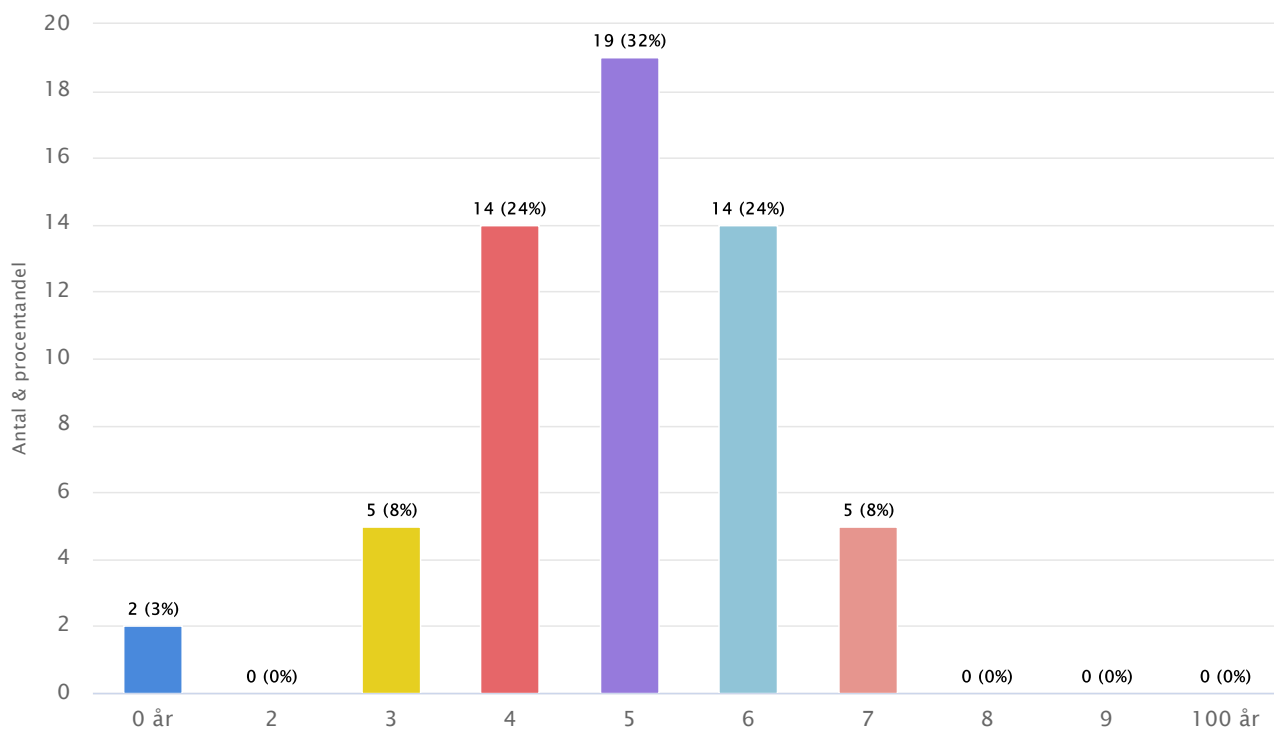
Eget förslag, ange vad

Sida: 1 Fråga: 3



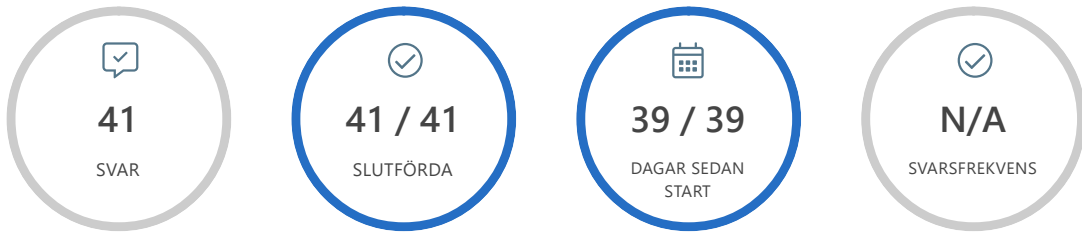
Placera in din upplevda ålder i skalan nedanför om du vill.

Sida: 1 Fråga: 2



1 0 år	2 (3%)
2 2	0 (0%)
3 3	5 (8%)
4 4	14 (24%)
5 5	19 (32%)
6 6	14 (24%)
7 7	5 (8%)
8 8	0 (0%)
9 9	0 (0%)
10 100 år	0 (0%)
Medelvärde	4.86
Standardavvikelse	1.29
Svar	59

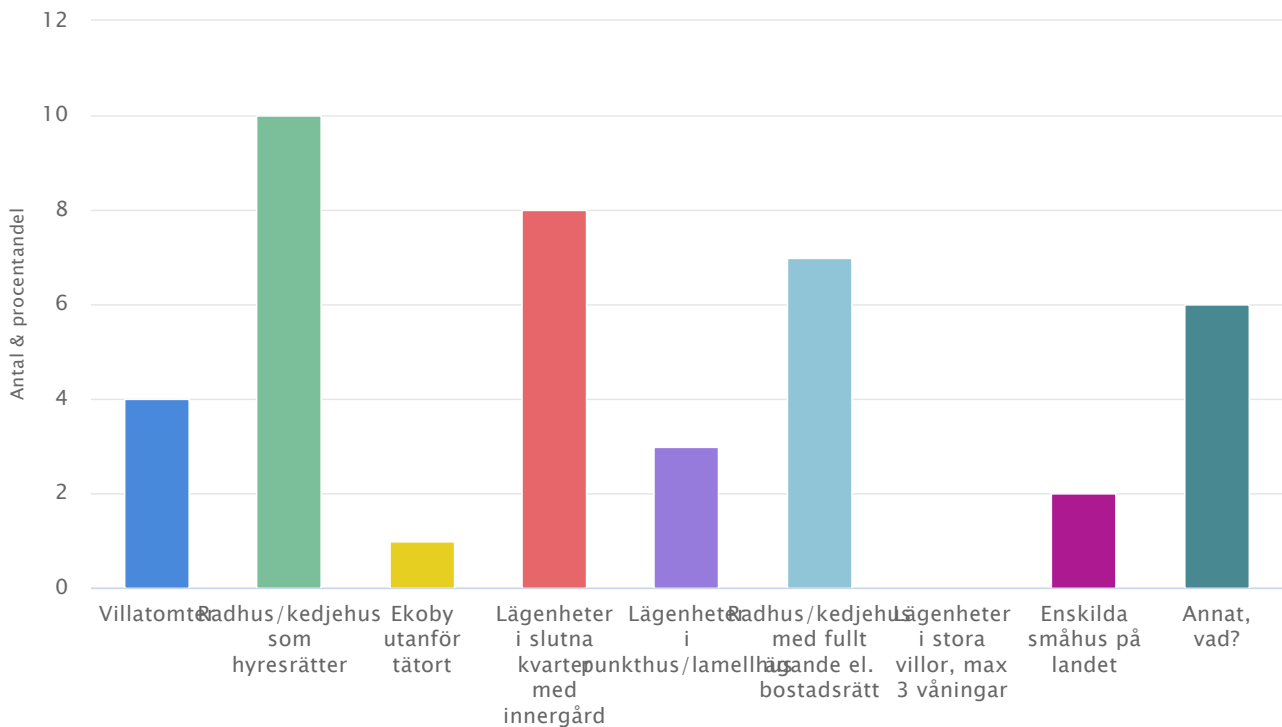
Undersökningsinformation



v.48. Vilken typ av boende hoppas du att kommunen planerar för?

Ange endast ett svarsalternativ

Sida: 1 Fråga: 1



1 Villatomter	4 (10%)
2 Radhus/kedjehus som hyresrätter	10 (24%)
3 Ekoby utanför tätort	1 (2%)
4 Lägenheter i slutna kvarter med innergård	8 (20%)
5 Lägenheter i punkthus/lamellhus	3 (7%)

6 Radhus/kedjehus med fullt ägande el. bostadsrätt	7 (17%)
7 Lägenheter i stora villor, max 3 våningar	0 (0%)
8 Enskilda småhus på landet	2 (5%)
9 Annat, vad?	6 (15%)
Svar	41

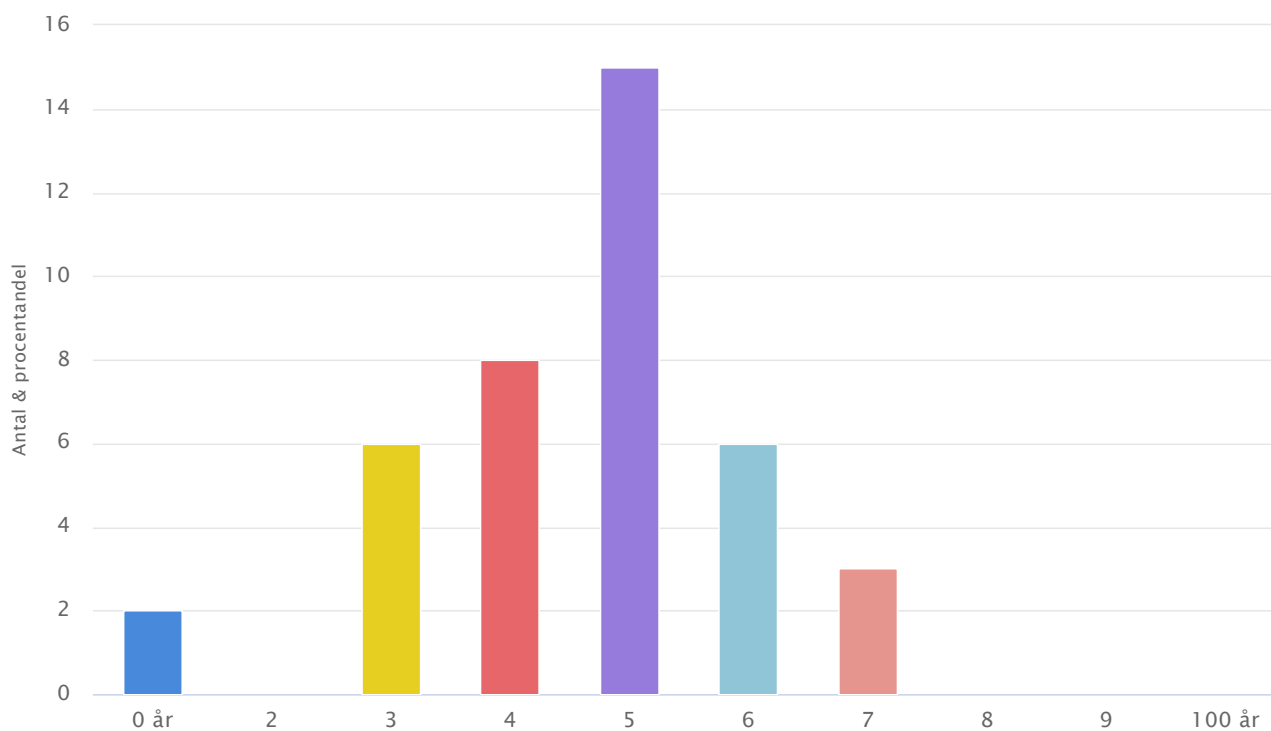
Annat, vad?

Sida: 1 Fråga: 2



Ange din upplevda ålder på skalan mellan 0-100 år om du vill.

Sida: 1 Fråga: 3



1 0 år	2 (5%)
--------	--------

2	2	0 (0%)
3	3	6 (15%)
4	4	8 (20%)
5	5	15 (38%)
6	6	6 (15%)
7	7	3 (8%)
8	8	0 (0%)
9	9	0 (0%)
10	100 år	0 (0%)
<i>Medelvärde</i>		4.60
<i>Standardavvikelse</i>		1.37
Svar		40

v.48. Vilken typ av boende hoppas du att kommunen planerar för?

Fritextsvar

Lägenheter med fler än 3 våningarna.

Alla typer. Bra med olika

Lägenheter med en hyra som är möjlig att betala för personer med lägre inkomst så som ex sjukpenning, försörjningsstöd osv.

Höghus med lägenheter fullt ägande/bostadsrätt. Pool, restaurang

Seniorboende

Lägenheter i Varnhem. Små för ensamhushåll och den lilla familjen. Eftersom det ligger nära både natursköna områden och storkommunen Skövde eftersom det finns goda allmänna kommunikation.

ÖNSKEMÅL SENIORBOENDE

Hur och var skulle du vilja bo när du är i åldern 60-80 år? Dröm fritt. Även utanför kommunen är ok som svar.
I mitt hem.
Nära till natur, vy att titta på och inte så långt till affären. Gärna nära o kära inom räckhåll.
I en lägenhet som är ljudisolerad och är billig att hyra.
Vill bo i en markplan lägenhet med en liten gräsmatta så man kan odla, plantera lite. Ev. altan med plats runt om för egen plantering. Gärna centralt nära mataffär.
Centralt, viktigt är altan eller stor balkong. Om det inte är i markplan så måste det finnas hiss.
Helst hemma... men skulle inte det gå så vill jag bo på ett boende som ligger på landet. Med en naturlig miljö med träd, blommor o djur, kanske ha möjlighet att ha höns o växthus. En damm vore härligt. Enplanshus... så man kan lätt ta sig ut på sommaren men även vid andra tillfällen. Ett boende där maten lagas på plats!
Ute på landet i naturen och det ska finnas djur. Man ska kunna ha möjlighet att få vara uteoch hjälpa till på gården eller i trädgården i den mån man kan. Man ska inte bli sittandes i en rullstol vid en tv eller ett fönster bara.
Bo vid en så kallad boviera, där det finns en vinterträdgård på innergården till huset. Den ska ha medelhavsklimat året om och där ska det finnas plats för aktiviteter och en lummig miljö för att njuta.
Centralt i hyresrätt med inglasad stor balkong.
I naturskönt område med möjlighet till rörelse och hälsobringande aktiviteter samt gemenskap.
I naturskönt område där jag, så länge hälsan tillåter, lätt kan gå ut och titta mig. För jag blåsig och blöta dagar kan sitta i ett orangeri och spela schack eller lösa ett korsord. Där det går lätt att beställa mat och välja vart jag vill äta den.
Jag vill ha gångavstånd till matbutik och bo i ett lägenhetshus för seniorer. Där ska finnas gemensamma ytor både inomhus och utomhus, gärna med boulebanor. Platsen ska ha närhet till vatten och grönområden så man kan ta del av fågelkvitter och smådjur i vardagen.
Många små enplanshus med hyreslägenheter med liten uteplats, gemensam vinterträdgård med café/restaurang och gemensamhetutrymmen som festlokal med kokmöjligheter, övernattningslägenhet för släkt. Kanske som små miniradhus med en vinterträdgård på innergården och en mer privat uteplats åt andra hållet. Moderna lägenheter som är anpassade för att åldras i utan att de ser ut som ett äldreboende/sjukhus! Skjutdörrar, utan trösklar, en spisvakt behöver inte vara ful, dörröppnare kan vara supersnygga! Där jag kan bo tills jag dör om jag vill!
Bor gärna kvar där jag bor i centrala Skara.
Bor gärna kvar i centrala Skara i eget boende om jag har hälsan.
Lägenhet, centralt i Göteborg
Skåne
Jag vill bo i stan men ändå med utsikt åt något håll och med stor balkong och hiss.

Lägenhet i tätort med hiss och närhet till matbutik, kommunikationer m.m.

Jag vill bo med nära tillgång till både gröna omgivningar för rekreation - där det också finns ett utegym som lockar till aktivitet för både unga som gamla samt närhet till kommunikationer. Med kommunikationerna kan jag ta med smidigt till stadskärnor för både inköp och kultur.

Boendet skall vara utan trappor - men gärna hiss. De promenadstråk som finns skall vara så att det lätt går att gå med rollator/rullstol.

Vid havet

Liknande det "växthus"-huset dem har för 55+ i Skövde.

Nära till natur, park men samtidigt nära service. Gärna i ett "lagom" socialt boende med möjlighet till gemenskap.

Viktigt med tekniska lösningar som tillgång på fiber mm.

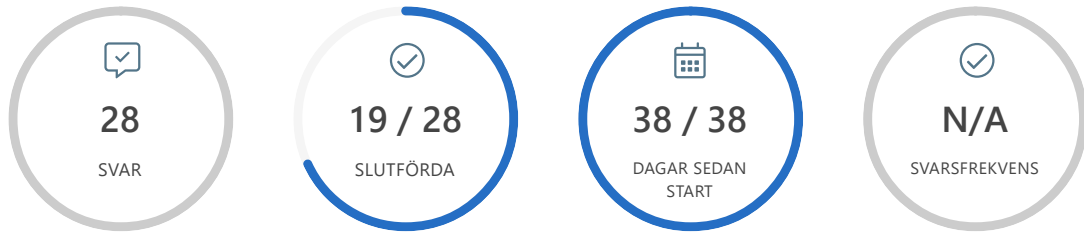
Hur; äldreboende med tillgång till;

Uteplatser, växthus, sjukvårdspersonal, restaurang, inglasade hissar mot innergård, trädgård/ trädgårdsarbete, internet.



Önskemål seniorboende

Undersökningsinformation



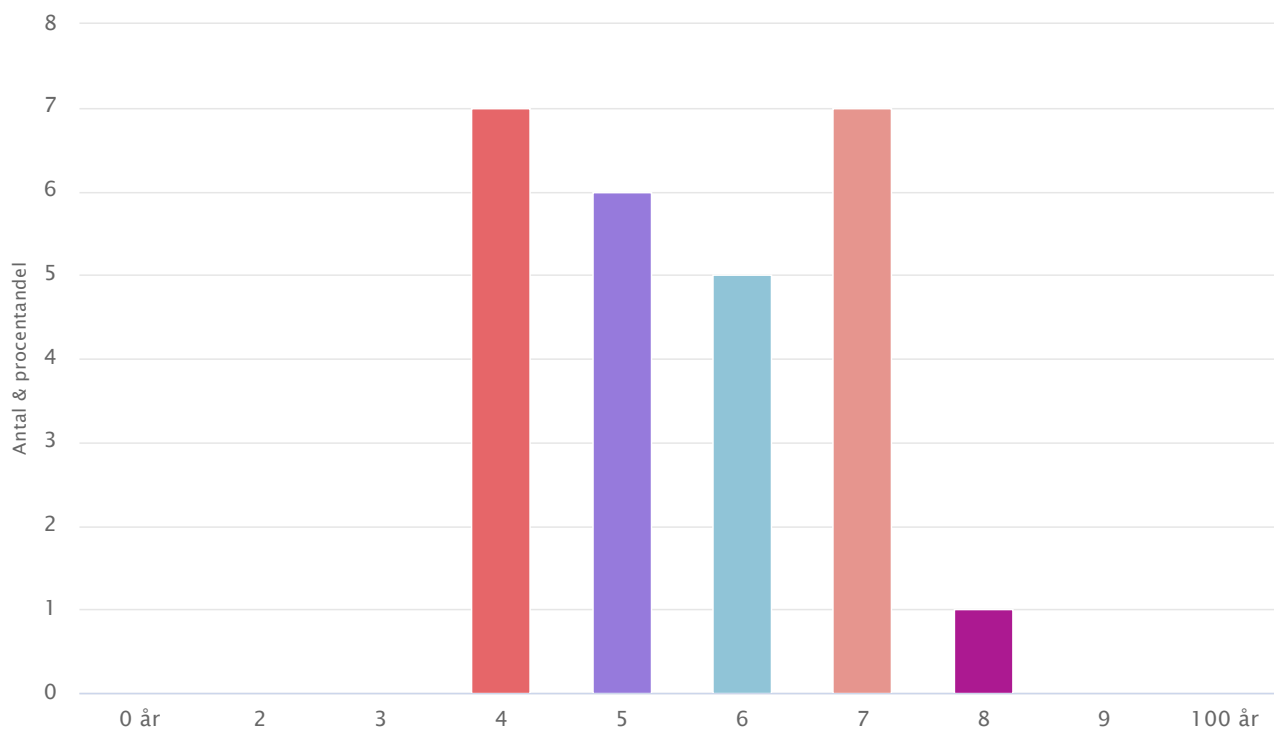
Dröm fritt. Även utanför kommunen är ok som svar.

Sida: 1 Fråga: 1



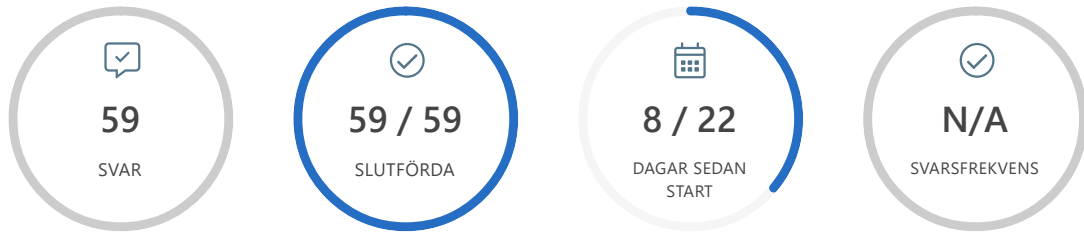
Markera din nuvarande ålder på skalan nedanför.

Sida: 1 Fråga: 2



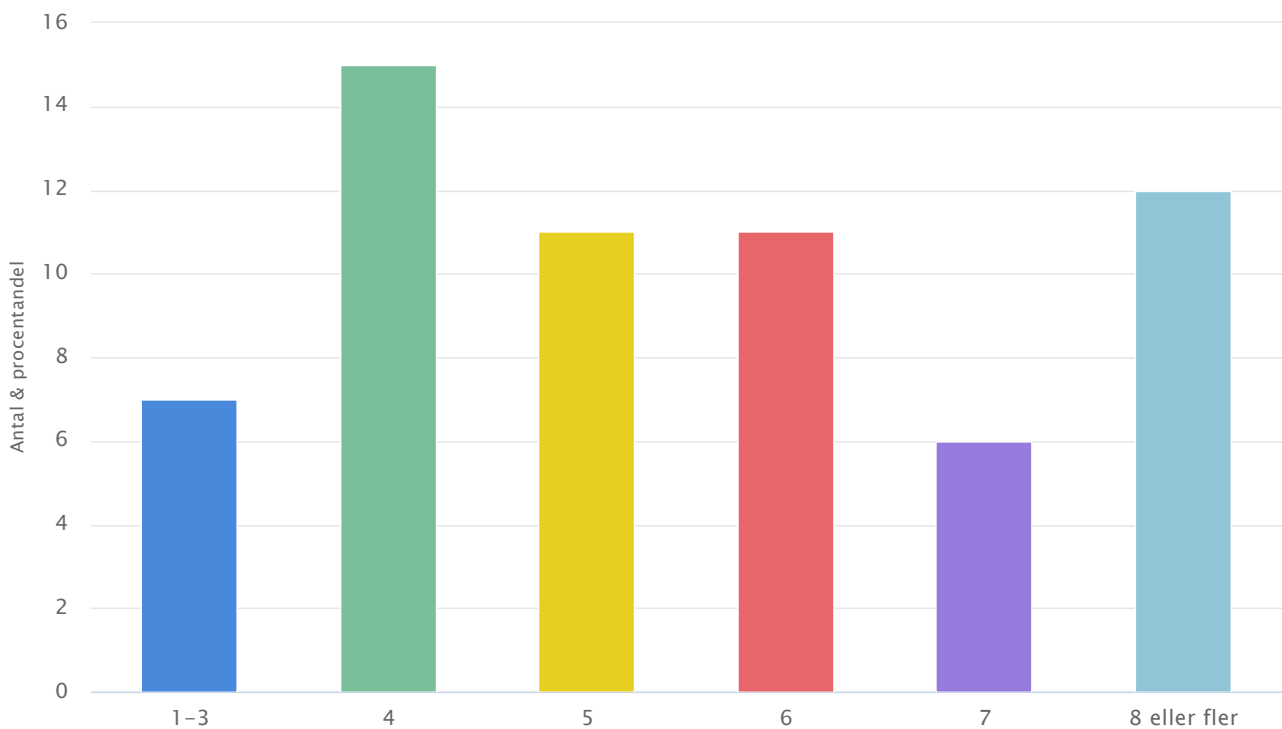
1 0 år	0 (0%)
2 2	0 (0%)
3 3	0 (0%)
4 4	7 (27%)
5 5	6 (23%)
6 6	5 (19%)
7 7	7 (27%)
8 8	1 (4%)
9 9	0 (0%)
10 100 år	0 (0%)
<i>Medelvärde</i>	5.58
<i>Standardavvikelse</i>	1.25
Svar	26

Undersökningsinformation



Hur många våningar tycker du är rimligt för ett bostadshus i Skara kommun i syfte att spara markyta?

Sida: 1 Fråga: 1



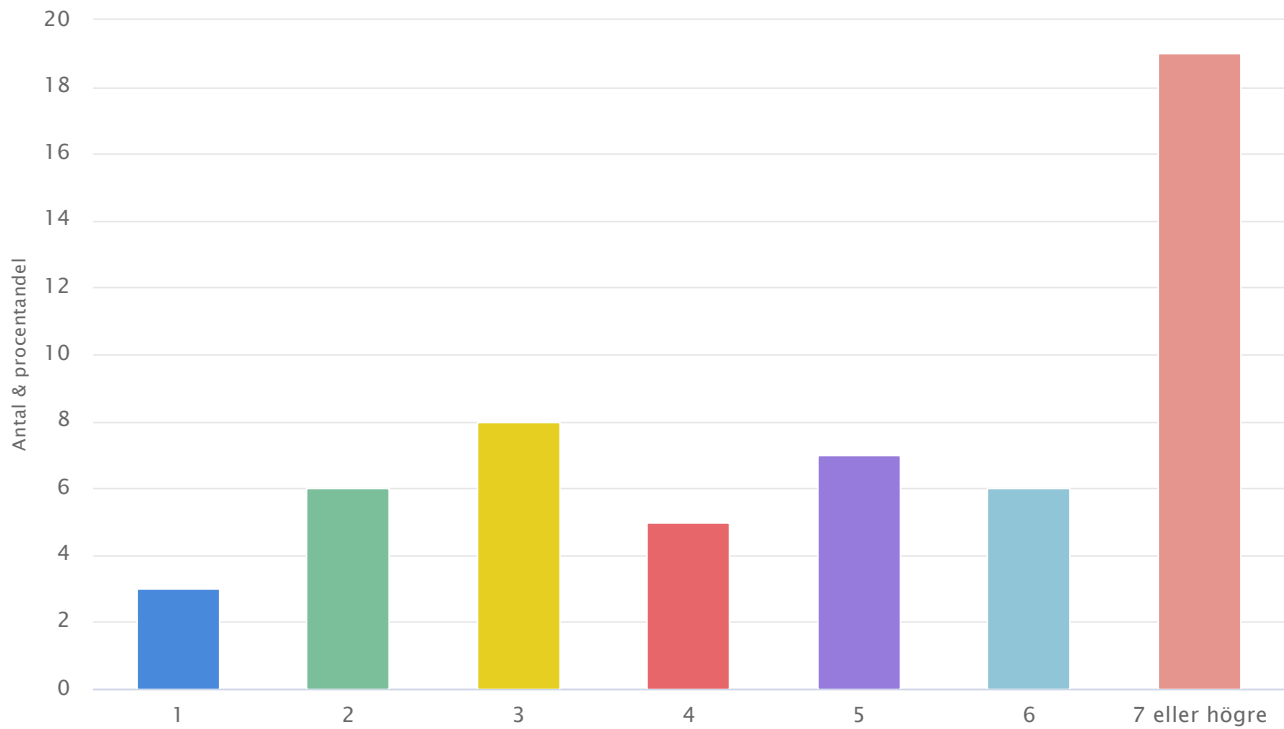
1	1-3	7 (12%)
2	4	15 (26%)
3	5	11 (19%)
4	6	11 (19%)
5	7	6 (10%)

Svar

58

Vilken våning är den högsta du själv skulle kunna tänka dig att bo på?

Sida: 1 Fråga: 2



1 1

3 (6%)

2 2

6 (12%)

3 3

8 (16%)

4 4

5 (10%)

5 5

7 (14%)

6 6

6 (12%)

7 7 eller högre

19 (38%)

Svar

50