



INNEHÅLL GPF/GMF

**GPF =
GEMENSAMMA
PLANERINGSFÖRUTSÄTTNINGAR**

**GMF =
GEMENSAMMA
MILJÖFÖRUTSÄTTNINGAR**

**Traditionell sidnumrering saknas.
Följ rubriker och avsnittsnumrering
längst upp på sidorna.**

**I CD-versionen är alla blå sökord
klickbara.**

KARTA
SKARA
KOMMUN

1 FÖRORD

**2 TIDIGARE
FYSISK
PLANERING**

2.1 Markdispositionsplan 1976
2.2 Kommunöversikt 1977
2.3 Fördjupade översiktsplaner
2.4 Detaljplaner, samlad
bebyggelse

2.5 Regionala samband
3 MILJÖMÅL MM

3.1 Nationella miljömål
3.2 Regionala miljömål
3.3 Lokala miljömål
3.4 Agenda 21

4 BEFOLKNING

4.1 Befolkning i kommun och
tätorter
4.2 Befolkning i församlingar
4.3 Arbetspendling
4.4 Befolkning i Skaraborg

**5 BOSTÄDER,
BEBYGGELSE**

5.1 Bostadsbeståndet
5.2 Fritidsbebyggelse
5.3 Områden med visst
bebyggelsetryck

6 SERVICE

6.1 Kommersiell service
6.2 Förenings- och samlingslokaler
6.3 Förskolor
6.4 Skolor
6.5 Hälso- och sjukvård
6.6 Äldreomsorg

7 NÄRINGSLIV

7.1 Näringsliv, arbetsplatser
7.2 Företag i livsmedelsbranschen

8 ÅKER, SKOG

8.1 Åker
8.2 Skog
8.3 Övergödning
8.4 Försurning

9 MARK

9.1 Jordarter
9.2 Skred- och översvänningsrisker
9.3 Sand, grus, krossberg
9.4 Radon
9.5 Berggrund

10 VATTEN

10.1 Grundvatten
10.2 Avrinningsområden
10.3 Kommunala vattentäkter

11 NATURMILJÖ, BIOLOGISK MÅNGFALD

- 11.1 Naturvård: Riksintresse
- 11.2 Naturgeografisk indelning
- 11.3 Naturvårdsprogram 1984
- 11.4 Våtmarker 1984
- 11.5 Ängs- och hagmarker 1989
- 11.6 Värdefullt odlingslandskap
- 11.7 Naturreseptat, fågelskydd
- 11.8 Landskapsbildsskydd
- 11.9 Naturminnen, stora ekar
- 11.10 Natura 2000
- 11.11 Strandskydd
- 11.12 Ekologiskt känsliga områden
- 11.13 Biotopskydd
- 11.14 Myrskyddsplan 1994
- 11.15 Hotade arter: Flodkräfta mm
- 11.16 Lövsöksinventering 2004
- 11.18 Luftkvalité

12 KULTUR- MILJÖ

- 12.1 Kulturmiljövård: Riksintresse
- 12.2 Kulturhistoriskt värdefulla miljöer
- 12.3 Kulturhistoriskt värdefulla byggnader
- 12.4 Byggnadsminnen, kyrkor
- 12.5 Fornlämningsmiljöer, Fornlämningar

- 12.6 Kulturhistoriskt värdefulla Vägar, Artrika vägkanter

13 FRILUFTSLIV, FRITID, TURISM

- 13.1 Friluftsliv: Riksintresse
- 13.2 Utflykts- och turistmål
- 13.3 Vandringsleder, motionsspår, cykelleder
- 13.4 Fritidsanläggningar, närrekreationsområden
- 13.5 Jakt, fiske, camping
- 13.6 Orienterings- och fritidskartor
- 13.7 ”Tysta områden”

14 MILJÖ, HÄLSA, SÄKERHET

- 14.1 Befolkningsskydd
- 14.2 Räddningstjänst
- 14.3 Djurhållning, större enheter
- 14.4 Förorenad mark, rödfyrhögar, reningsverk, soptippar
- 14.5 Skytte, motorsport mm

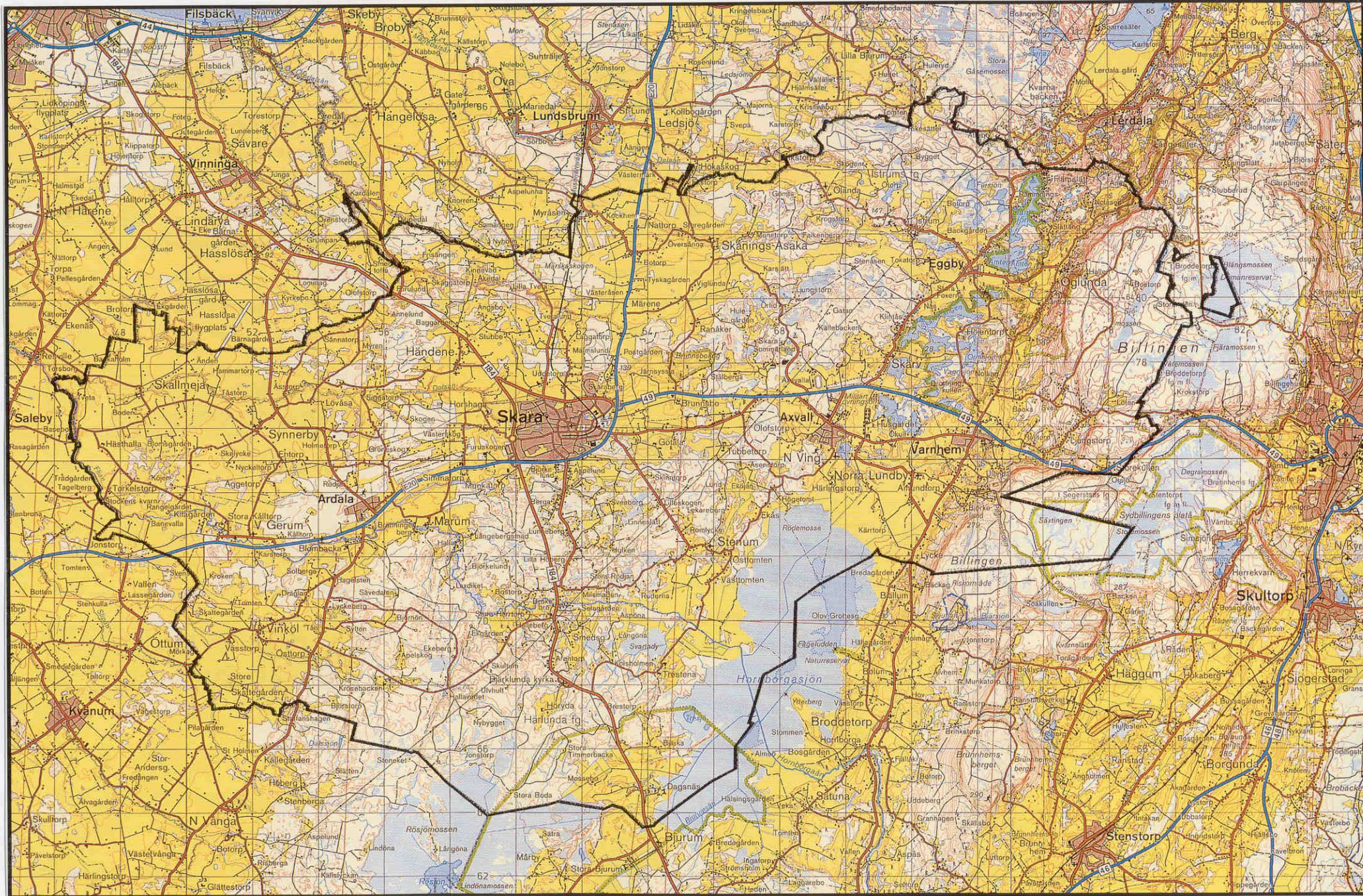
15 KOMMUNI- KATION

- 15.1 Allmänna vägnätet i kommunen
- 15.2 Reservat E20, Rv49 mm
- 15.3 Byggnadsfria zoner (vid väg)
- 15.4 Trafikmängder, drivmedel
- 15.5 Buss- & närtrafik
- 15.6 Trafikolyckor
- 15.7 Tele, radio

16 TEKNISK FÖRSÖRJNING, ENERGI

- 16.1 Vattenförsörjning
- 16.2 Avlopp
- 16.3 Elddistribution
- 16.4 Vindkraft
- 16.5 Övrig förnybar energi
- 16.6 Avfall och återvinning

KARTA SKARA KOMMUN



FÖRORD 1



1.1

Förord

1 FÖRORD

Planeringens förutsättningar

har förändrats

Den fysiska planeringen har de senaste decennierna genomgått stora principiella förändringar. 1960- och 70-talens långsiktiga planeringstänkande med stark politisk vilja, goda styrinstrument och nationell ekonomi försvann till stor del under 1980- och 1990-talen.

Det är idag varken möjligt eller önskvärt att styra framtidens globaliserade samhälle på samma sätt. I stället behövs **god handlingsberedskap** inför förändringar som kan vara svåra att förutse. De goda tillfällena skall kunna ”fångas i flykten”.

Syftet med denna GPF/GMF är att vara ett lättillgängligt underlag för snabba men ändå välgrundade beslut om byggande och planering i Skara kommun.

Översiktsplanen är ett paket

Skara kommuns översiktsplan är ett ”paket” med följande delar:

- ▶ Vision 2010 (skall ersättas av Vision 2015)
- ▶ GPF/GMF (denna pärm/del av cd)
- ▶ Planbeskrivning, med tre kartor
- ▶ Miljöstrategi (formellt fristående)
- ▶ Fördjupade översiktsplaner (görs senare)

Läsanvisning

I planbeskrivningens introduktion finns en Läsanvisning till översiktsplanen.

GPF/GMF

GPF/GMF (Gemensamma Planerings- och MiljöFörutsättningar) är en ”uppslagsbok” om Skara kommun, med grundläggande och lättillgänglig information inte bara för planerare och politiker utan även för myndigheter, skolor, företag, föreningar, fastighetsmäklare och allmänheten. GPF/GMF är översiktsplanens ”faktaunderlag”.

GPF/GMF inleds med en detaljerad översiktskarta över kommunen. Varje tema beskrivs därefter på var sitt uppslag (i pappersversionen) med kortfattad text på en vänstersida samt med två- eller flerfärgstryck på en enkel kommunkarta på högersidan. I en särskild ruta hänvisas till ”Ytterligare information”.

GPF/GMF: Ett ”opolitiskt” material

GPF/GMF skall vara ett så objektivt eller ”opolitiskt” material att det, till skillnad från planbeskrivningen, inte behöver behandlas politiskt. Det skall därigenom kunna ajourföras i stort sett kontinuerligt.

Planbeskrivningen

Översiktsplanens **Planbeskrivning** har två olika infallsvinklar, som ur ett kommunalt

perspektiv kan karakteriseras som ”aktivt” respektive ”passivt”.

Kommunala initiativ

Den ”aktiva” delen beskriver primärt vad Skara kommun själv kan ta initiativ till, och består av följande delar.

- Läsanvisning, med beskrivning av några aktuella frågor
- Vision 2010 (senare Vision 2015)
- Mål och strategier
- Nuvarande markanvändning samt föreslagna ändringar (Visas på karta 1).
- Beskrivning av riksintressen, och hur de skyddas (Visas på karta 2).

Spelregler för övriga aktörer

Den ”passiva” delen anger ”spelregler” (regler, riktlinjer och rekommendationer) som gäller för markanvändningen inom olika delar av kommunen. Till det hör följande avsnitt.

- *Områdesbeskrivningar* uppdelade i kategorierna D Ö N F No O R M (Redovisas på karta 3).
- *Objektbeskrivningar* dvs byggnadsminnen, värdefulla byggnader, naturminnen och byggnadsförbud.

Ytterligare information:

- [http://www.skara.se/under rubrikerna Miljö- och byggkontor/Översiktsplan](http://www.skara.se/under_rubrikerna_Miljo_och_byggkontor/Oversiktsplan)