

PÅ SPÅRET

- Att överbygga barriärer och gränser i Skara



Introduktion

I en stad finns många gränser och barriärer; stadsdelar, områden, människor och objekt som är avgränsade från varandra på grund av fysiska och mentala barriärer. Om en stark barriär i en stad, till exempel en tungt trafikerad väg, minskas kan det möjliggöra nya rörelsemönster och tillgång till fler delar av staden. Arkitekter och planerare borde sträva efter att

koppla samman kvaliteter som redan finns i en stad istället för att ständigt försöka skapa nya områden med värdefulla funktioner. För att det ska fungera krävs det ofta att man bryter och överbygger barriärer och gränser som finns i ett område.

I projektet "På Spåret" har vi studerat barriärer och gränser i Skara och sedan utformat fem

strategier för att överbygga dem. Strategierna formulerades utifrån våra egna observationer i kombination med information vi har fått från intervjuer och workshops med invånare i Skara. En av de största barriärerna som identifierades var centralstationen och det är det utvalda området för vår fördjupade analys och ett designförslag.



Analys

Vi har kartlagt befintliga kvaliteter och möjligheter i området. Med olika diagram visar vi aktiviteter och funktioner i området, lyfter fram nya anslutningspunkter och oanvända platser av intresse för projektet.



Existerande gångstråk



Karaktär av öppna ytor



Öppna ytor av intresse



Kommersiella och kulturella verksamheter

Barriärer i Skara



Under besök i Skara har intervjuer med olika organisationer och individer ägt rum. Huvudsyftet var att kartlägga verksamhetens bidrartill att det finns en variation av aktiviteter i Skara samt erbjuder plattformar för människor av olika åldrar och bakgrunder.

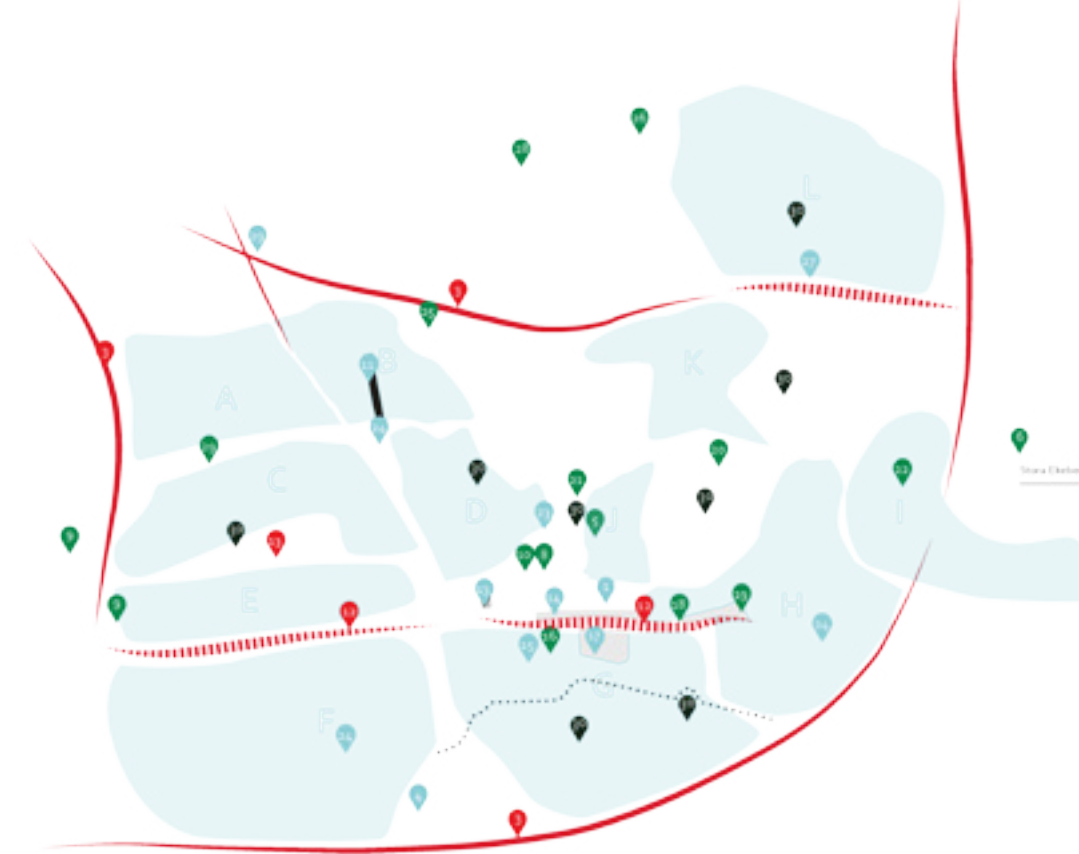
"Stationsområdet känns otrött! Det är märkt och lite slitet. Jag skulle vilja ha mer bänkar och planteringar som gör det trevligt att sitta och vänta på bussen."



Innehållsförteckning för summering av intervjuer och workshops

- Charles Teater
- Perenniering: Begravningsplats för avskoppling och utomhusaktiviteter
- Stora väg: Definierar en tydlig gräns mellan stad och landsbygd
- Folksam: Följers park, behövs renoveras. Behövs vara en plats för liv och aktiviteter. Har stor potential
- Sti: Möjlig, som en möjlighet. Framgångsrikt utveckling av stadsdelen som ett tillgängligt område under år.
- Stora Ekeberg: Årslösa
- KUPAN: secondhand- och vartårigt för följare
- Music Factory: För folk som vill utbilda sig inom musikområdet
- Konstcenter
- Liten, trivsamt park
- Gammal kulturans gata med vackra byggnader
- Skaraborgsvägen är en barriär i staden
- Det borde finnas ett parkeringshus här
- Centralstationens närmaste områden skulle behöva förnyas
- Parken där vattenloppet såldes avvecklades
- Skara stadsdelen är en bra plats för framtidens andra aktiviteter
- Gullkävs: område som skulle kunna på nytt och plats att skapa upp raket- och raketstiftelse. Skulle dock kunna användas för andra aktiviteter som exempelvis föreläsningar
- Musikindus: Skulle kunna ha fler offentliga event
- Järnvägsområdet borde utvecklas med ett fokus på aktiviteter som är kopplat till järnvägen och byggnaderna
- Bostäder för äldre. De borde ses ofta gå runt sjön
- Bibliotek: Här kan man låna tidning eller en bok i grupp
- Väven sportcenter
- Stora torget borde inte vara en parkeringsplats
- Det är bra att industriområdet är avskilt från resten av staden
- Sjöhäls
- En plats med många aktiviteter sommartid
- Konstnärskolan, värt, många, valborgsfirande
- Västergöttnar och västergöttnar
- Bländar vid Stigens Lundsbunn
- Skarabakken och park: En bra plats för avkoppling
- Stator

Summering av intervjuer och workshops

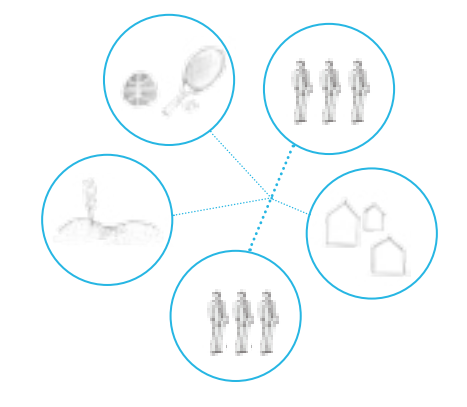
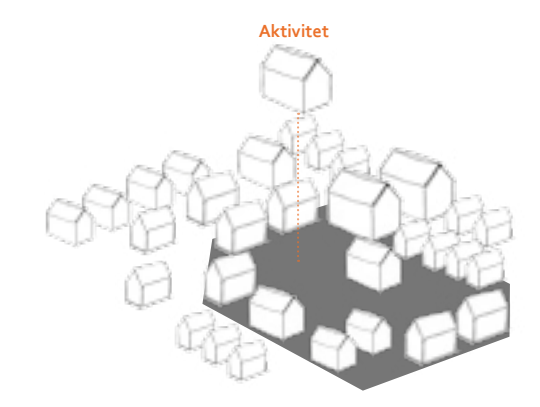


Barriärer och noder



Strategier

1. Bjud in aktiviteter i 'blinda fläckar' i staden.
2. Länka samman platser, aktiviteter och människor för att skapa en tillåtande och välkomnande miljö.
3. Skapa säkra och lättillgängliga kopplingar som sträcker sig över barriärer.
4. Aktivera barriärer så att de istället fungerar som sammankopplande noder istället.
5. Se till kvaliteter som redan finns på plats och förstärka dessa med nya funktioner.

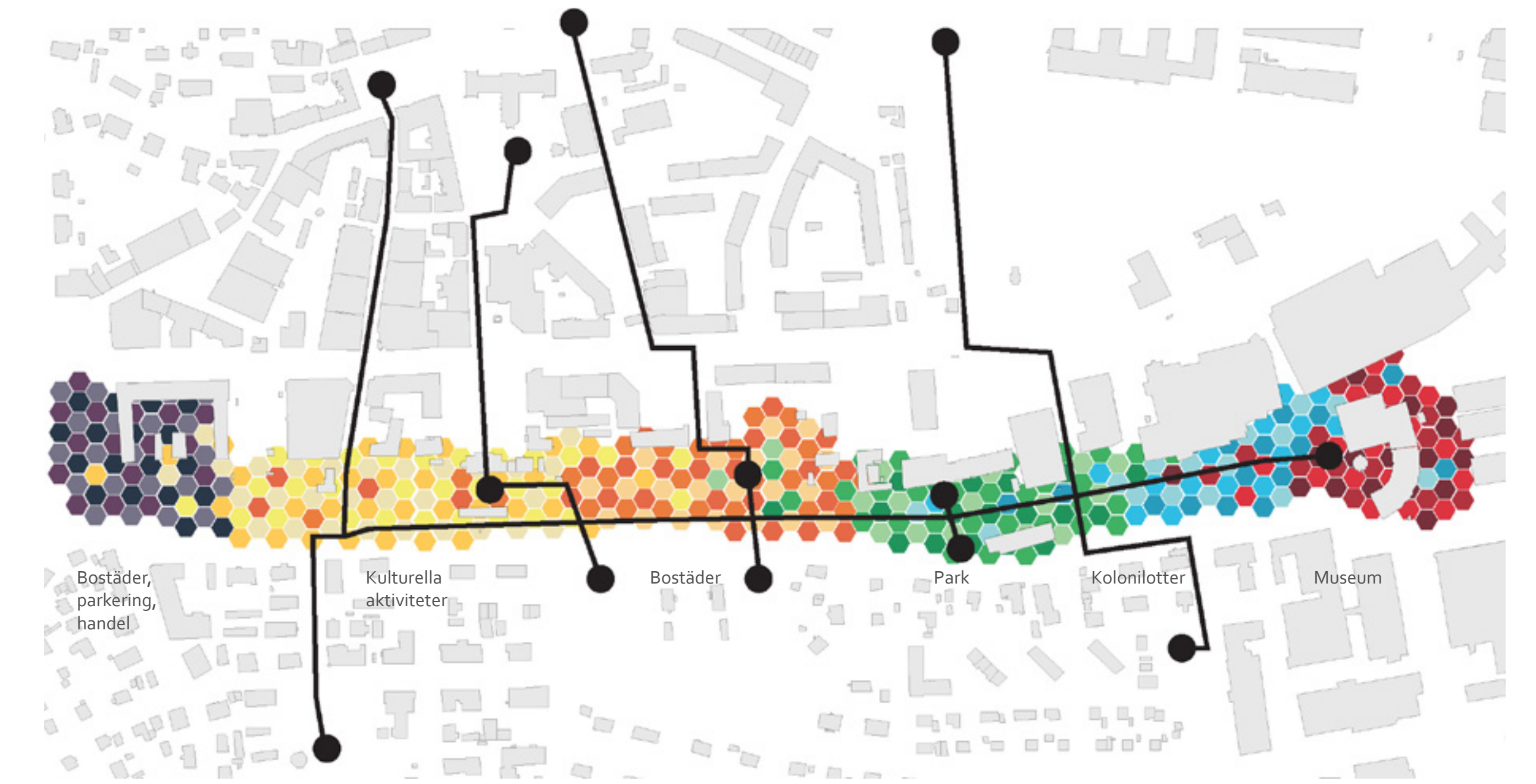


Koncept



1. Koppling mellan landsbygd och staden

Det finns många intressanta sevärdheter och vandringleder placerade längs järnvägen som förbinder Skara och Lundsbrunn. För att nå dessa kan man hyra dressiner vid Järnvägsmuseet.

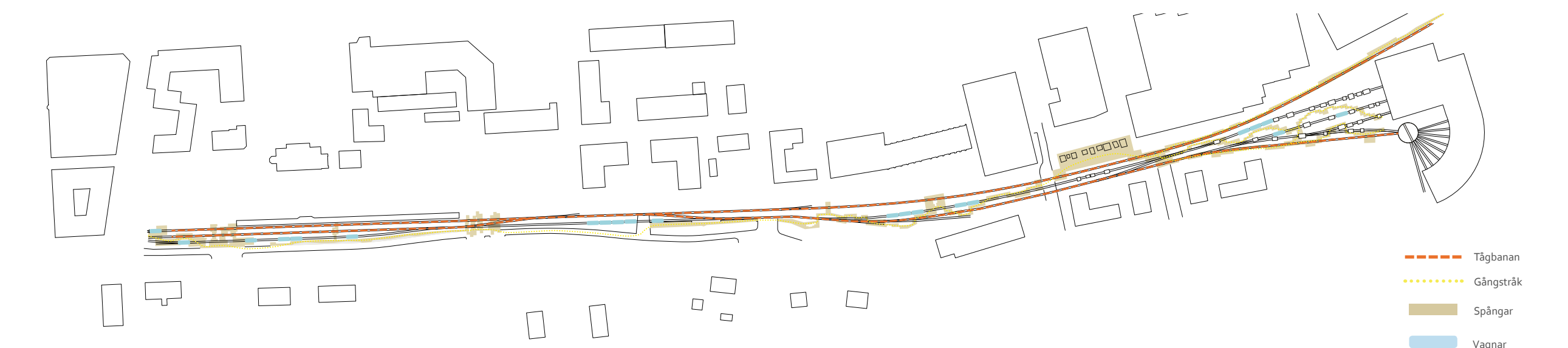


2. Kopplingar till aktiviteter och noder

Området har blivit uppdelat i olika zoner utifrån existerande och tillkommande kvaliteter. Noder och aktiviteter i staden har kartlagts och sammankopplas till zonen längs järnvägen. Nya aktiviteter och passager över spåren förbättrar kopplingar i staden både mentalt och fysiskt.

3. Samspel på spåren

Under sommaren är det många aktiviteter som sker på spåren samtidigt och funktionerna ställs samman i konstellationer som visas nedan. Detta för att ge utrymme för turisttåget som går tre dagar i veckan, mellan Skara och Lundsbrunn.



Vy 2. Scén och parkområde



Vy 3. Centralstationen



Vy 4. Park runt järnvägsmuseet

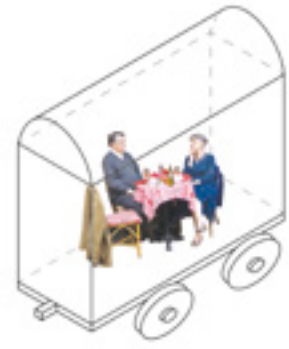
Element på spåret

Vagnar

Återanvända och renoverade vagnar med olika program och aktiviteter placeras på spåret. Vagnarna är individuellt utformade för att stödja deras nya funktioner och fungerar som en förlängning av existerande verksamheter i Skara.



TILLFÄLLIGT BOENDE



CAFE



BIBLIOTEK



REPROKALER



KONTOR



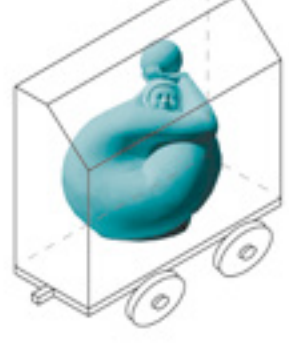
KOLONLOTTER



LEKPLATS



FÖRVARING

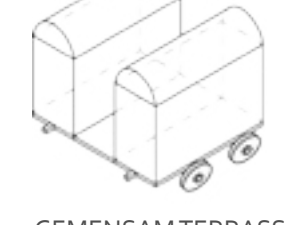


GALLERI

Sammankopplingar av vagnar



ENKEL



GEMENSAM TERRASS



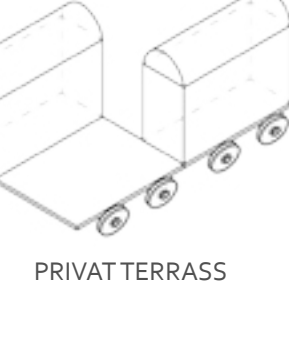
SERIEKOPPLAD



DUBBELVAGN



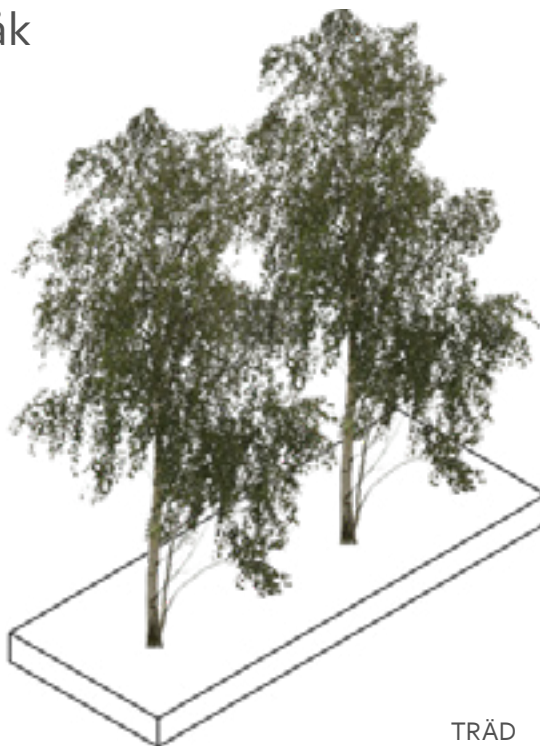
HALVPRIVAT TERRASS



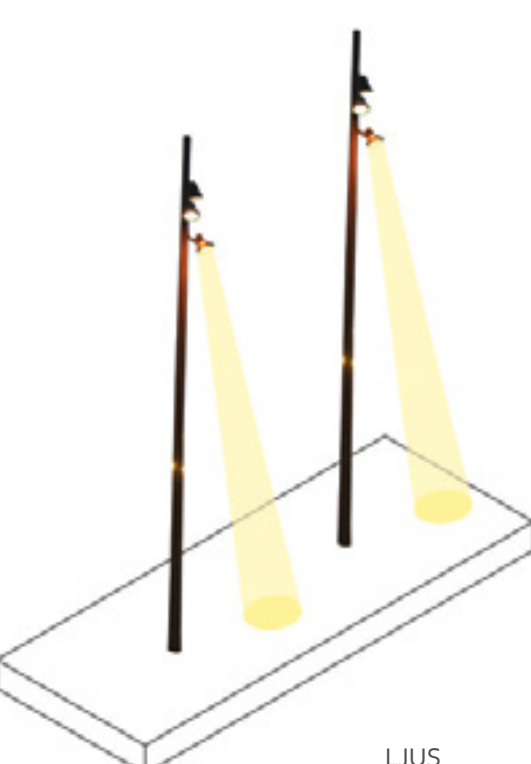
PRIVAT TERRASS

Grönska och promenadstråk

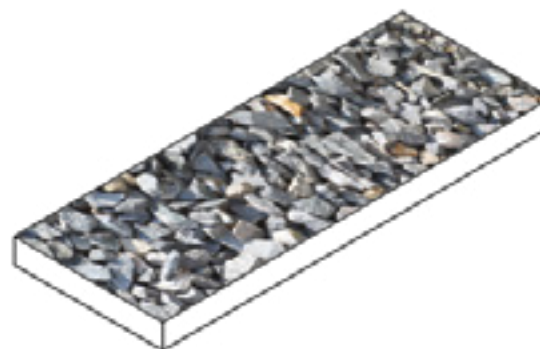
Det nya området har markbeläggning så som grus, blomplantage, gräsytor och gångstigar i trä. Stämmingsfullt upplysta konstinstallationer av björkar placeras ut längs med rälsen.



TRÄD



LIJUS



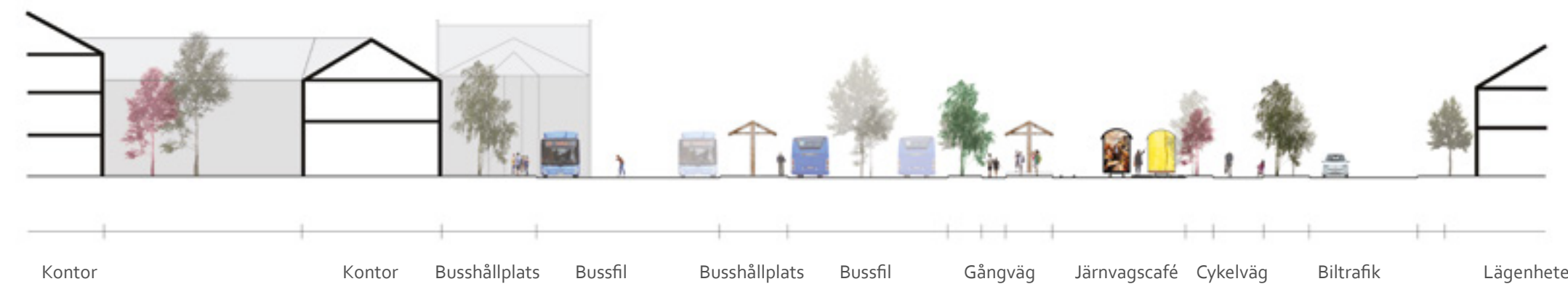
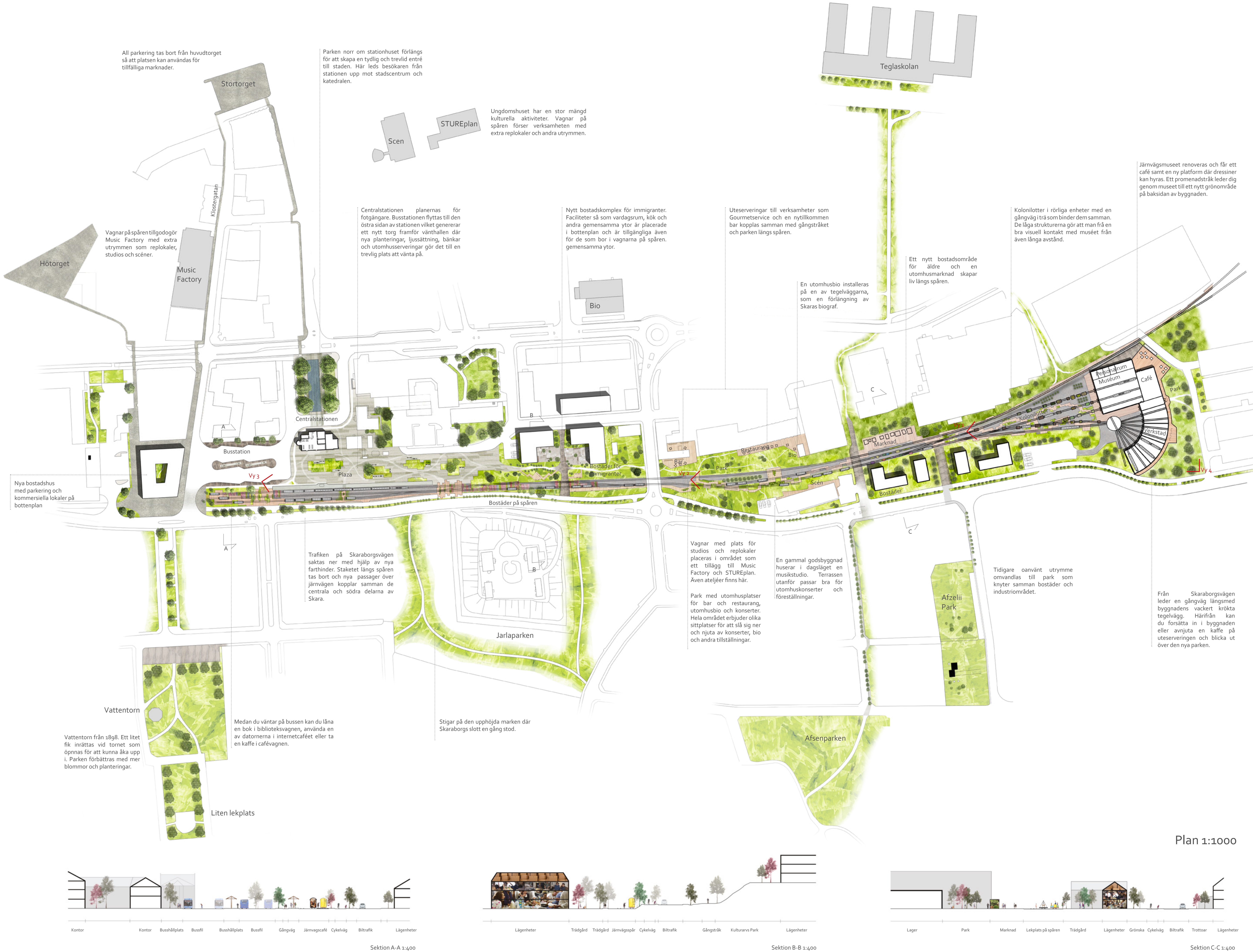
GRUS



BLOMMOR



TRÄ



Sektion A-A 1:400



Sektion B-B 1:400



Sektion C-C 1:400

Plan 1:1000